

Insta360™ ONE

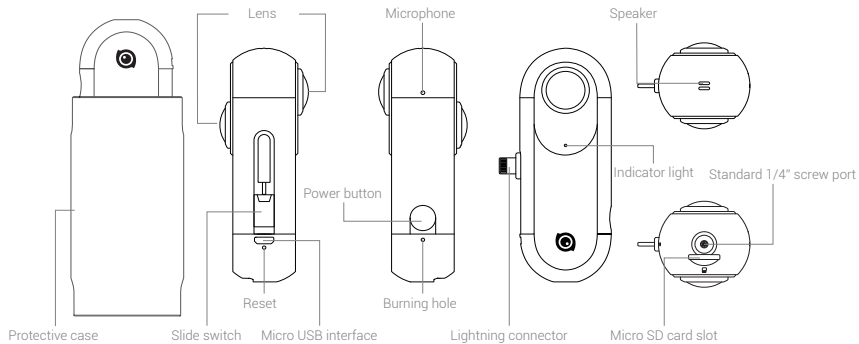
QUICKSTART GUIDE

English · 简体中文 · Deutsch · Français · Italiano · Español · Русский · Português · Indonesia 日本語 · 한국어 · 繁體中文

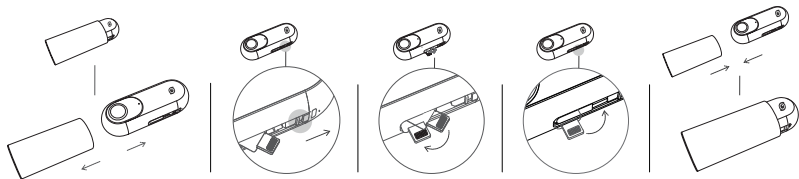
Contents

| | |
|--------------------------------------|-----|
| Quickstart Guide | 2 |
| 快速入门指南 | 11 |
| KURZANLEITUNG | 20 |
| GUIDE DE DÉMARRAGE RAPIDE | 29 |
| GUIDA INTRODUTTIVA | 38 |
| GUÍA DE INICIO RÁPIDO | 47 |
| КРАТКОЕ РУКОВОДСТВО ПО НАЧАЛУ РАБОТЫ | 56 |
| Guia Rápido | 65 |
| PANDUAN MEMULAI CEPAT | 74 |
| クイックスタートガイド | 83 |
| 빠른 시작 안내서 | 92 |
| 快速入門指南 | 101 |

Overview



Use with iPhone/iPad



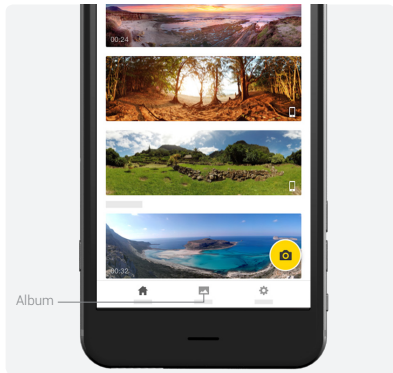
- 01** Before you use the camera, please remove the protective case first. Toggle the switch, the Lightning connector will automatically pop up. Set the Lightning connector to the position shown in the diagram above. Please press the Lightning connector back into the camera and protect the lens with the case after use.



- 02** When iPhone/iPad first detects the device, an app installing notification will pop up. Other two options are scanning the QR code to install and visiting https://www.insta360.com/r/download_insta360one_ios to download.



- 03** When connected successfully, tap the shutter button on the shooting interface to take photos.



04 Tap *Album* to preview.

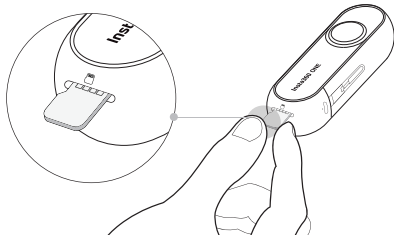


05 Tap *Share* to share the image to social media platforms.

Storage


EN

1. When used with iPhone/iPad (without Micro SD card installed), the images/videos are stored in the devices. With Micro SD card installed, the images/videos are stored in the card by default. You can transfer the images/videos to your computer through iTunes or Micro SD card.
2. Support Micro SD card with both UHS-I and exFAT (FAT64) format. As for the memory, up to 128GB can be supported.
3. For long time recording, a video will automatically be stored in multiple separate files.



Bluetooth

With Micro SD card installed, the camera can be used to take photos/videos remotely via Insta360 ONE app.

1. Please first go to https://www.insta360.com/r/download_insta360one_ios to download Insta360 ONE app.
2. When the camera is on, Bluetooth is enabled by default.
3. Open the app, tap  on the shooting page in the app to connect the camera via the Bluetooth.
4. You can use the app to take photos or videos in the effective operating distance.
5. After shooting, connect the camera to iPhone/iPad to review.

*** Note:**

When operating in an open space, the recommended remote-control range is within 3 meters, with a maximum range of 10 meters.

Independent Mode

With Micro SD card installed, the camera can be used independently to take photos and videos.



1. Tap the power button to turn on the camera.
2. In the standby mode, tap the power button to take a photo, and the indicator light blinks green once.
3. In the standby mode, tap the power button twice to shoot a video. The indicator light keeps green during video recording. You can stop recording by tapping the power button again.
4. In the standby mode, triple-tap the power button to enable bullet time mode for video recording. The indicator light keeps green during video recording. You can stop recording by tapping the power button again.
5. Connect the camera to iPhone, you can set the triple-tap default mode to time-lapse or timer in the app. Once set successfully, you can configure time-lapse or timer settings in the app.
6. Once finishing videotaping/taking photos, they will be stored in the Micro SD card. You can connect the camera to your devices to review.

*** Note:**

When the camera is used independently, the protective case can be used as a tripod or handle.

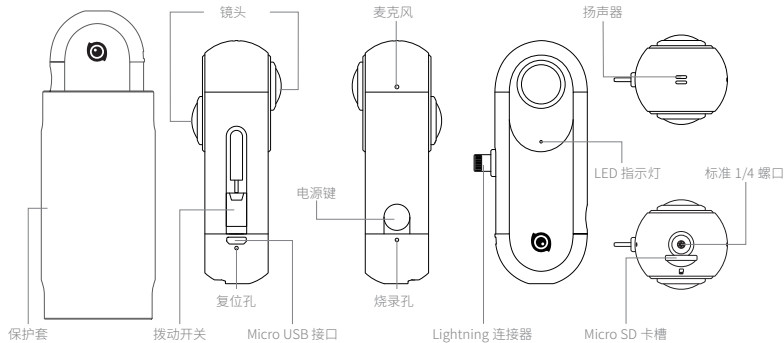
More Information

1. For more information, please download the Insta360 ONE User Manual.

https://www.insta360.com/r/insta360one_pub_en

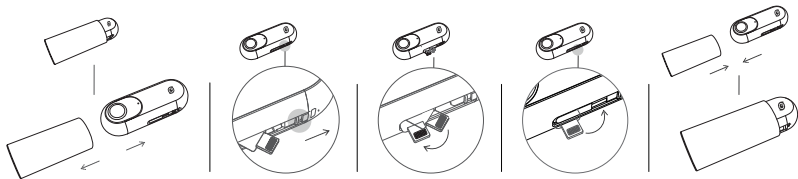
* This content is subject to change without prior notice

部件介绍



首次使用

CHS



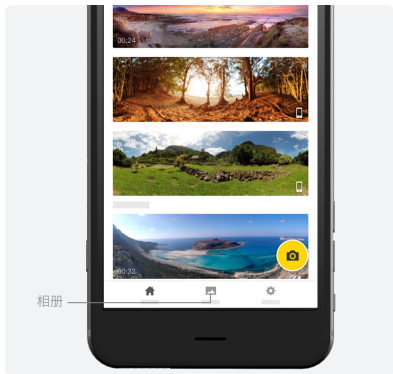
- 01** 使用产品前，请先从相机保护套中取出相机；推动拨动开关，Lightning 连接器自动弹出；将 Lightning 连接器拨至图示位置。使用结束，请将 Lightning 连接器如图按入机身，并将相机镜头端收入保护套。



- 02** 当 iPhone/iPad 初次连接设备时，将会自动弹出 app 安装提示。另外亦可扫描上方二维码或访问 https://www.insta360.com/r/download_insta360one_ios 进行安装。



- 03** 设备连接成功，启动 app，在拍摄页轻按快门即可拍照。



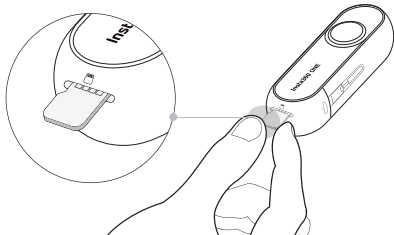
04 点击相册可观看拍摄内容。



05 点击分享按钮，将拍摄内容分享至社交平台。

内容存储

1. 如相机未插入内存卡，拍摄内容将储存于 iPhone/iPad 中，你可通过 iTunes 导出图片 / 视频至电脑。如相机已插入内存卡，拍摄内容默认储存在内存卡中。
2. 本产品支持 UHS-I, exFAT(FAT64) 格式的 Micro SD 卡；Micro SD 卡最大内存可支持 128GB。
3. 若进行长视频录制，视频将会被分段存储。



蓝牙拍摄

CHS

相机插入内存卡后，可通过 Insta360 ONE app 远程控制相机，进行拍摄。

1. 请先访问 https://www.insta360.com/r/download_insta360one_ios 下载 Insta360 ONE app。
2. 相机开机后，蓝牙默认为开启状态。
3. 打开相机 app，进入拍摄界面，点击通过蓝牙连接相机。
4. 在蓝牙有效范围内，可通过 app 进行远程拍照 / 录像。
5. 拍摄完成后，请将相机连接到 iPhone/iPad 进行查看。

* 提示：

在空旷环境下，有效蓝牙远程操作距离建议为 3 米内，最远距离为 10 米。

独立使用

相机插入内存卡后，可支持独立拍摄。



1. 按下相机电源键，开启相机。
2. 待机状态下，单击电源键进行拍照，绿色指示灯闪烁 1 次表示拍摄成功。
3. 待机状态下，双击电源键进行录像。录像期间，绿色指示灯持续闪烁；再次按下电源键，停止录像。
4. 待机状态下，连击三次电源键启动子弹时间视频录制。录制期间，绿色指示灯持续闪烁。再次按下电源键，停止录制。
5. 将相机与手机连接，可在 app 设置页面中，将三击启动默认模式切换成延时摄影或定时拍照。切换成功后，可同步设置延时摄影录像总时长、定时拍照倒计时时间等具体参数。
6. 拍摄结束后，内容将储存在内存卡中，请连接 iPhone/iPad 观看拍摄内容。

*** 提示：**

相机独立使用时，相机保护套可做脚架或手柄使用。

其他

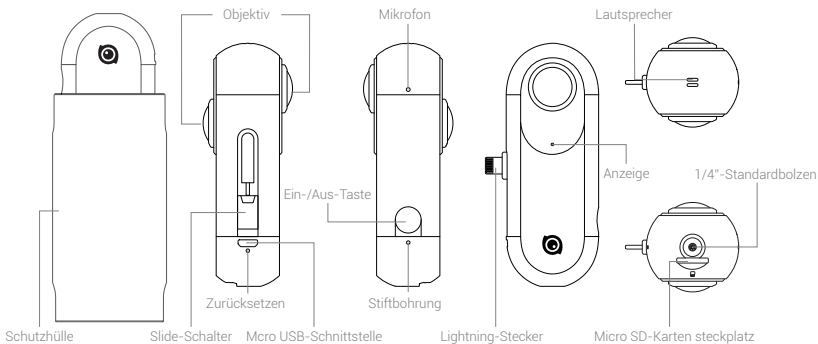
1. 如需了解产品详细信息，请下载 Insta360 ONE 用户手册。

https://www.insta360.com/r/insta360one_pub_en

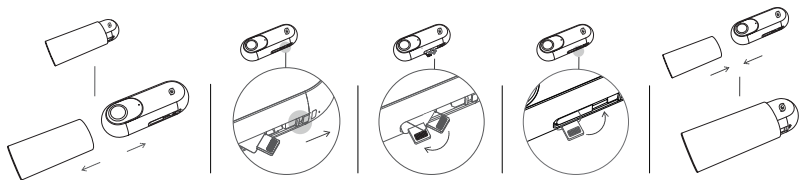
* 本内容如有更改，恕不另行通知

Überblick

DE



Verwendung mit iPhone/iPad



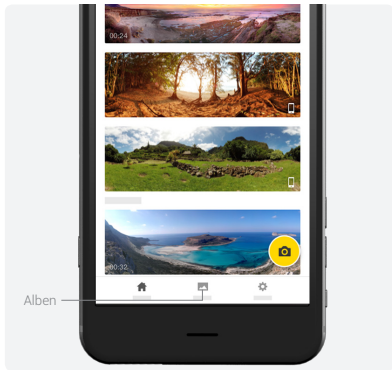
- 01** Bevor Sie die Kamera verwenden, entfernen Sie bitte zuerst die Schutzhülle. Schalten Sie den Slide-Schalter ein, der Lightning-Stecker wird automatisch knallen. Setzen Sie den Lightning-Stecker auf die im obigen Diagramm gezeigte Position. Bitte drücken Sie den Lightning-Stecker wieder zurück in die Kamera und schützen Sie das Objektiv mit der Schutzhülle nach dem Gebrauch.



- 02** Wenn das Gerät zum ersten Mal von einem iPhone/iPad erkannt wird, wird eine Benachrichtigung zur Installation der App angezeigt. Ausserdem können Sie den QR-Code oben scannen oder besuchen Sie https://www.insta360.com/r/download_insta360one_ios, um zu installieren.



- 03** Nach erfolgreicher Verbindung kann mit der Auslösertaste an der Aufnahmeschnittstelle ein Foto aufgenommen werden.



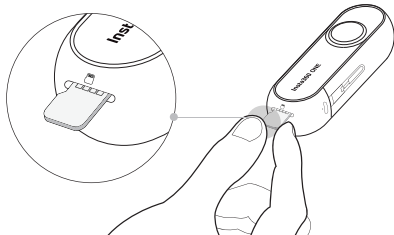
- 04 Berühren Sie das *Alben*, um sich das Foto anzusehen.



- 05 Berühren Sie das Symbol zum *Teilen*, um das Bild mit Ihren Freunden zu teilen.


Lagerung

- DE
1. Bei Verwendung mit iPhone/iPad (ohne Micro SD-Karte installiert) , werden die fotos/videos in den Geräten gespeichert. Bei installierter Micro SD-Karte werden die fotos/videos standardmäßig in der Karte gespeichert. Sie können die fotos/videos auf ihren computer über iTunes oder Micro SD-Karte übertragen.
 2. Unterstützt Micro SD-Karte mit UHS-I und ExFAT (FAT64) Format. Wie für den Speicher können bis 128GB unterstützt werden.
 3. Bei längerer Aufnahmezeit wird ein Video automatisch in mehreren getrennten Dateien gespeichert.



Bluetooth

Wenn die Micro SD-Karte installiert wird, kann die Kamera fotos/videos über Insta360 ONE app ferngesteuert aufnehmen.

1. Bitte besuchen Sie zuerst https://www.insta360.com/r/download_insta360one_ios, um insta360 ONE app herunterzuladen.
2. Wenn die kamera eingeschaltet ist, Bluetooth ist standardmäßig aktiviert.
3. Öffnen Sie die app, berühren Sie  auf der schießseite in der app, um die kamera über die Bluetooth zu verbinden.
4. Können app verwenden, um fotos oder videos in der effektiven reichweite aufzunehmen.
5. Schließen Sie nach dem aufnehmen die kamera an das iPhone/iPad an, um zu überprüfen.

*** Hinweis:**

Wenn Sie in einem offenen Raum bedienen, ist die Fernbedienung von Bluetooth innerhalb von 3 Metern mit einer maximalen Reichweite von 10 Metern empfohlen.

Unabhängiger Modus

Wenn eine Micro SD-Karte eingesetzt ist, kann die Kamera separat zum Aufnehmen von Fotos und Videos verwendet werden.



1. Drücken Sie den Netzschalter, um die Kamera einzuschalten.
2. Drücken Sie im Standby-Modus die Ein-/Aus-Taste, um ein Foto aufzunehmen. Die grüne LED blinkt dann einmal.
3. Drücken Sie im Standby-Modus zweimal die Ein-/Aus-Taste, um ein Video aufzunehmen. Die grüne LED blinkt durchgehend während der Videoaufnahme. Sie können diese anhalten, indem Sie erneut die Ein-/Aus-Taste drücken.
4. Drücken Sie im Standby-Modus dreimal den Netzschalter, um Bullet zeitzubehör zu starten Videoaufnahme. Die grüne LED blinkt durchgehend während der Videoaufnahme. Sie können diese anhalten, indem Sie erneut die Ein-/Aus-Taste drücken.
5. Schließen Sie die Kamera an das iPhone, Sie können den Dreifachklick-Funktion auf Zeitraffer oder Timer in der App ändern. Wenn erfolgreich eingestellt, und können Sie den Zeitraffer- oder Timer- Einstellungen in der App konfigurieren.
6. Wenn Sie die Aufzeichnung von Video/Foto beenden, werden sie in der Micro-SD-Karte gespeichert. Sie können die Kamera an Ihre iPhone/iPad anschließen, um zu überprüfen.

*** Hinweise:**

Wenn die Kamera unabhängig verwendet wird, kann die Schutzhülle als Stativ oder Handgriff verwendet werden.

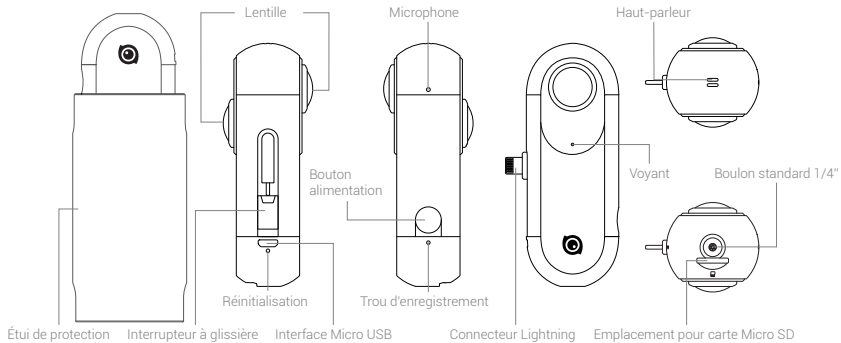
Weitere Informationen

1. Für weitere Informationen laden Sie bitte das Insta360 ONE Benutzerhandbuch herunter.

https://www.insta360.com/r/insta360one_pub_en

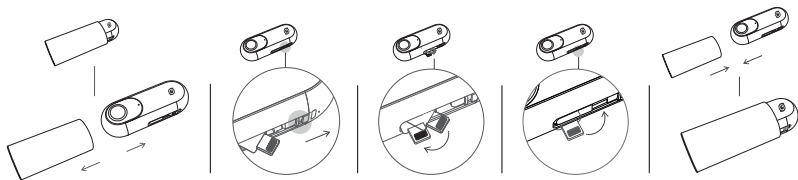
* Änderung des Inhaltes ist ohne Vorankündigung vorbehalten

Vue D'ensemble



Utilisation Avec iPhone/iPad

FR



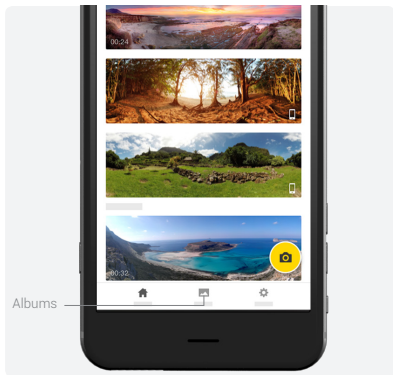
- 01** Avant d'utiliser l'appareil photo, retirez d'abord le boîtier de protection. Basculer le commutateur, le connecteur Lightning apparaîtra automatiquement. Réglez le connecteur Lightning dans la position indiquée sur le schéma ci-dessus. Après l'utilisation, mettez le connecteur Lightning dans la caméra en l'appuyant comme fig.



- 02** Lorsque l'iPhone/iPad détecte l'appareil pour la première fois, une notification d'installation d'application apparaît. Pour l'installer, vous pouvez numériser le code QR ci-dessus ou visiter le site https://www.insta360.com/r/download_insta360one_ios.



- 03** Une fois connecté, cliquez sur le bouton de l'obturateur de l'interface de prise de vue pour prendre une photo ou une vidéo.



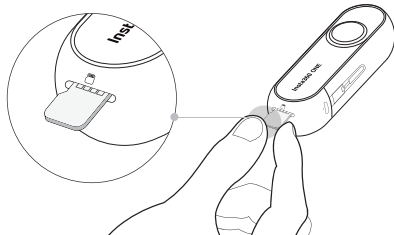
04 Appuyez sur l'album pour visualiser.



05 Cliquez sur Partager pour partager l'image sur des plateformes de média social.


Stockage

1. Lorsqu'il est utilisé avec l'iPhone/iPad (sans carte Micro SD installée), les images/vidéos sont stockées dans l'appareil. Avec la carte Micro SD installée, les images/vidéos sont stockées dans la carte par défaut. Vous pouvez transférer les images/vidéos sur votre ordinateur via iTunes ou carte Micro SD.
2. Ce produit adapte carte Micro SD avec le format UHS-I et exFAT (FAT64). En ce qui concerne la mémoire, jusqu'à 128GB peuvent être prise en charge.
3. Pour l'enregistrement de longue date, une vidéo sera automatiquement stocké dans plusieurs fichiers séparés.



Bluetooth

Avec la carte Micro SD installée, l'appareil peut être utilisé pour prendre des photos/vidéos à distance via l'application Insta360 ONE.

1. Veuillez d'abord télécharger l'application Insta 360 ONE, sur le site https://www.insta360.com/r/download_insta360one_ios.
2. Lorsque l'appareil est allumé, Bluetooth est activé par défaut.
3. Ouvrez l'application, cliquez sur  sur la page de prise de vue de l'application pour connecter l'appareil photo via le Bluetooth.
4. Vous pouvez utiliser l'application pour prendre des photos ou des vidéos dans la distance de fonctionnement efficace.
5. Après la prise de vue, connecter l'appareil photo à l'iPhone/iPad pour vérifier.

* Consejos:

Lors de l'utilisation dans un espace ouvert, la plage de commande recommandée est de moins de 3 mètres, avec une portée maximale de 10 mètres.

Mode Indépendant

Avec une carte Micro SD installée, la caméra peut être utilisée de manière autonome pour prendre des photos et des vidéos.



1. Appuyez sur le bouton d'alimentation pour allumer l'appareil photo.
2. En mode veille, appuyez sur le bouton d'alimentation pour prendre une photo, la lumière verte clignote une fois.
3. En mode veille, appuyez deux fois sur le bouton d'alimentation pour tourner une vidéo. La lumière verte clignote pendant l'enregistrement vidéo, et vous pouvez arrêter l'enregistrement en appuyant à nouveau sur le bouton d'alimentation.
4. En mode veille, appuyez trois fois sur le bouton d'alimentation pour activer temps de balle pour l'enregistrement vidéo. La lumière verte clignote pendant l'enregistrement vidéo, et vous pouvez arrêter l'enregistrement en appuyant à nouveau sur le bouton d'alimentation.
5. Connectez l'appareil photo à iPhone, vous pouvez définir le mode par défaut cliquant rapidement trois fois pour Prise de vues à intervalles réguliers ou retardateur sur la page de réglage de l'application. Une fois défini, vous pouvez définir prise de vues à intervalles réguliers ou retardateur sur la page de réglage de l'application.
6. Une fois que vous avez terminé la vidéo/la prise de photos, elles seront stockées dans la carte Micro SD. Vous pouvez connecter l'appareil photo à iPhone/iPad pour vérifier les photos ou vidéos.

*** Conseils:**

Lorsque la caméra est utilisée de manière indépendante, le boîtier de protection peut être utilisé comme un trépied ou une poignée.

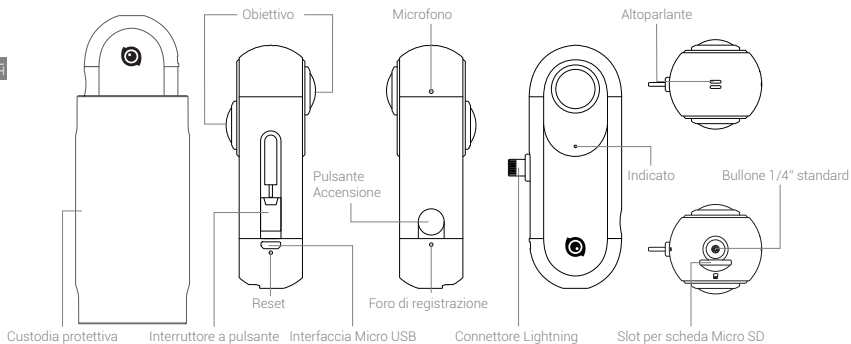
Plus D'informations

1. Pour plus d'informations, téléchargez le Manuel de l'utilisateur Insta360 ONE.

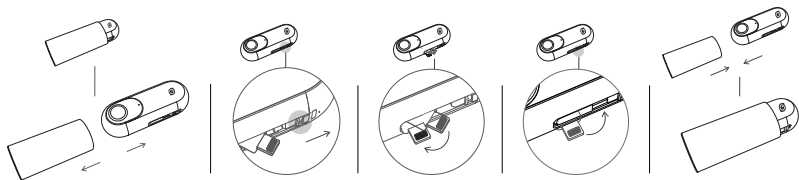
https://www.insta360.com/r/insta360one_pub_en

* Ce contenu peut être modifié sans préavis

Panoramica



Uso Con iPhone/iPad



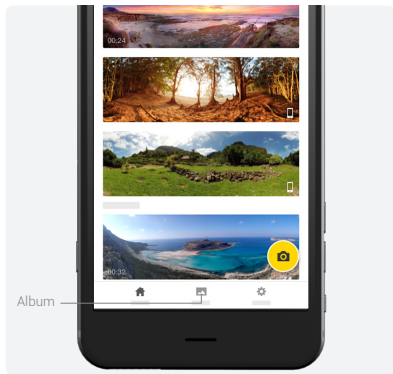
- 01** Prima di utilizzare la fotocamera, rimuovi prima la custodia protettiva. Spingere l'interruttore a pulsante, il connettore Lightning si apre automaticamente. Impostare il connettore Lightning nella posizione mostrata nel diagramma precedente. Premere nuovamente il connettore Lightning nella fotocamera e proteggere l'obiettivo con la custodia dopo l'uso.



- 02** Quando l'iPhone/iPad rileva il dispositivo, verrà visualizzata una notifica di installazione. Altre due opzioni sono la scansione del codice QR per installare e visitare https://www.insta360.com/r/download_insta360one_ios per scaricarla.



- 03** Una volta effettuato il collegamento, fare clic sul pulsante dell'otturatore sull'interfaccia di ripresa per scattare una foto.



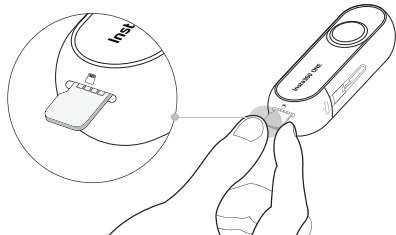
04 Fare clic sull'album per rivederlo.



05 Fare clic su Condividi per condividere l'immagine sulle piattaforme social.


Archiviazione

1. Quando viene utilizzato con iPhone/iPad (senza scheda Micro SD installata), le immagini/video vengono memorizzati nei dispositivi. Con la scheda Micro SD installata, le immagini/video vengono memorizzati nella scheda per impostazione predefinita. È possibile trasferire le immagini/video sul computer tramite iTunes o Micro SD card.
2. Supporta la scheda Micro SD con UHS-I e la exFAT (FAT64) formato. Con la memoria, è possibile supportare fino a 128GB.
3. Per la registrazione a lungo tempo, un video verrà automaticamente memorizzato in più file separati.



Bluetooth

Con la scheda Micro SD installata, la fotocamera può essere utilizzata per scattare foto/video in remoto tramite Insta360 ONE app.

1. Per prima cosa, vai all'indirizzo https://www.insta360.com/r/download_insta360one_ios per scaricare l'applicazione Insta360 ONE.
2. Quando la fotocamera è accesa, Bluetooth è abilitato per impostazione predefinita.
3. Aprire l'applicazione, fare clic  nella pagina di ripresa nell'applicazione per collegare la fotocamera tramite il Bluetooth.
4. Puoi utilizzare l'applicazione per scattare foto o video nella distanza effettiva di esercizio.
5. Dopo la ripresa, collegare la fotocamera a iPhone/iPad per esaminare.

* Suggestimenti:

Quando si lavora in uno spazio aperto, l'intervallo di controllo remoto raccomandato è di 3 metri, con un intervallo massimo di 10 metri.

Modalità Indipendente

Con la scheda Micro SD installata, è possibile utilizzare la fotocamera da sola per scattare foto e registrare filmati.



1. Premere il pulsante di accensione per accendere la fotocamera.
2. In modalità di attesa, premere il pulsante di accensione per scattare una foto; la luce verde lampeggia una volta.
3. In modalità di attesa, premere due volte il pulsante di accensione per girare un filmato. La luce verde continua a lampeggiare durante la registrazione del filmato; è possibile interromperla premendo nuovamente il pulsante di accensione.
4. In modalità di attesa, premere il pulsante di alimentazione tre volte per abilitare bullet time per la registrazione video. La luce verde continua a lampeggiare durante la registrazione del filmato, è possibile interromperla premendo nuovamente il pulsante di accensione.
5. Collegare la fotocamera a iPhone, è possibile modificare la modalità di default di triplo clic a time-lapse o timer nella pagina di impostazione dell'app. Una volta effettuato il impostazioni, è possibile modificare time-lapse o timer impostazioni nella pagina di impostazione dell'app.
6. Una volta terminata la ripresa/scattare foto, saranno memorizzate nella scheda Micro SD. È possibile collegare la fotocamera ai dispositivi per guardare il video.

*** Suggerimenti:**

Quando la fotocamera viene utilizzata in modo indipendente, la custodia può essere utilizzata come treppiede o maniglia.

Ulteriori Informazioni

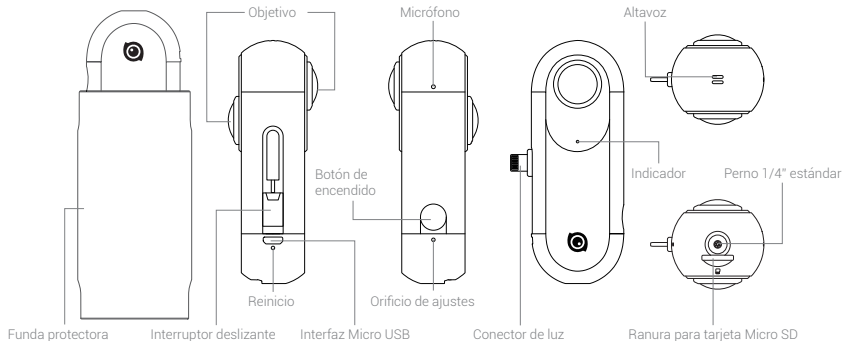
1. Per ulteriori informazioni, si prega di scaricare il Manuale Utente di Insta360 ONE.

https://www.insta360.com/r/insta360one_pub_en

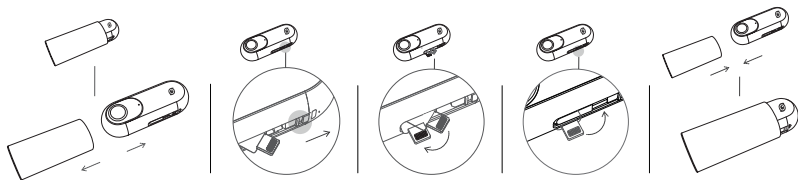


* Questo contenuto è soggetto a modifiche senza preavviso

Generalidades



Uso con iPhone/iPad



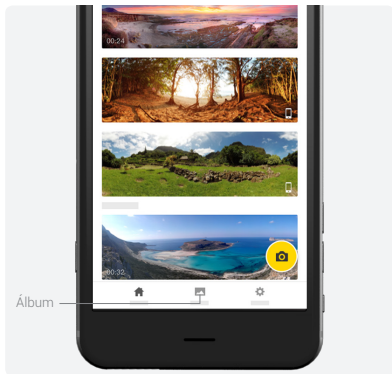
- 01** Antes de utilizar la cámara, primero retire la funda protectora. Conmute el interruptor deslizante, el conector de Lightning aparecerá automáticamente. Coloque el conector Lightning en la posición que se muestra el diagrama. Presione el conector Lightning en la cámara de acuerdo con la figura y protege los lentes con la funda después del uso.



- 02** Cuando el iPhone/iPad detecta el dispositivo por primera vez, se abrirá una notificación de instalación de aplicación. Además escanea código bidimensional superior o visita https://www.insta360.com/r/download_insta360one_ios para descargar.



- 03** Una vez conectada correctamente, haga clic en el botón del obturador, en la interfaz de disparo, para tomar una foto.



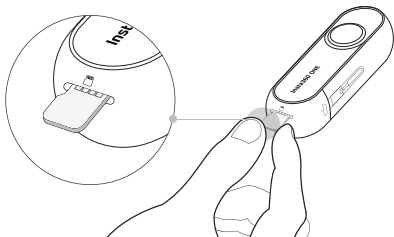
04 Haga clic en el álbum para revisarlo.



05 Haga clic en el icono de uso compartido para compartir la imagen con sus amigos.


Almacenamiento

1. Cuando utiliza iPhone/iPad (sin tarjeta Micro SD instalada), las imágenes/vídeos se almacenan en los dispositivos. Con la tarjeta Micro SD instalada, las imágenes/vídeos se almacenan en la tarjeta de forma predeterminada. Puede transferir las imágenes/vídeos a su computadora a través de iTunes o tarjeta Micro SD.
2. Soporte la tarjeta micro del SD con el formato de UHS-I y del exFAT (FAT64). En cuanto a la memoria, se puede admitir hasta 128GB.
3. Para una grabación prolongada, un video se almacenará automáticamente en varios archivos separados.



Bluetooth

Con la tarjeta Micro SD instalada, la cámara se puede utilizar para tomar fotos/videos de forma remota a través de la aplicación Insta360 ONE.

1. Primero vaya a https://www.insta360.com/r/download_insta360one_ios para descargar la aplicación Insta360 ONE.
2. Cuando la cámara esté encendida, Bluetooth está habilitado por defecto.
3. Abra la aplicación, haga clic  en la página de fotografiar de la aplicación para conectar la cámara a través del Bluetooth.
4. Puede utilizar la aplicación para tomar fotos o vídeos en la distancia de funcionamiento efectiva.
5. Después de fotografiar, conecte la cámara a iPhone/iPad para revisar.

* Consejos:

Cuando se opera en aire libre, el rango de control remoto recomendado está dentro de los 3 metros, con un alcance máximo de 10 metros.

Modo Independiente

Con la tarjeta Micro SD instalada, la cámara puede utilizarse de forma independiente para capturar fotos y vídeos.



1. Presione el botón de encendido para encender la cámara.
2. En el modo de espera, pulse el botón de alimentación para capturar una foto; la luz verde parpadea una vez.
3. En el modo de espera, haga doble clic en el botón de encendido para grabar un vídeo. La luz verde parpadeará durante la grabación de vídeo; para detener la grabación, pulse de nuevo el botón de encendido.
4. En el modo de espera, presione el botón de encendido tres veces para habilitar tiempo de bala para grabación de vídeo. La luz verde parpadeará durante la grabación de vídeo, para detener la grabación, pulse de nuevo el botón de encendido.
5. Conecte la cámara al iPhone, puede ajustar el modo por defecto triple clic a lapso de tiempo o temporizador en la página de configuración de la aplicación. Una vez configurado correctamente, puede modificar el lapso de tiempo o temporizador en la página de configuración de la aplicación.
6. Una vez que termine de grabar/tomar fotos, se almacenarán en la tarjeta Micro SD. Puede conectar la cámara a sus dispositivos para revisarla.

*** Consejos:**

Cuando la cámara se utiliza de forma independiente, la funda protectora se puede utilizar como trípode o mango.

Más Información

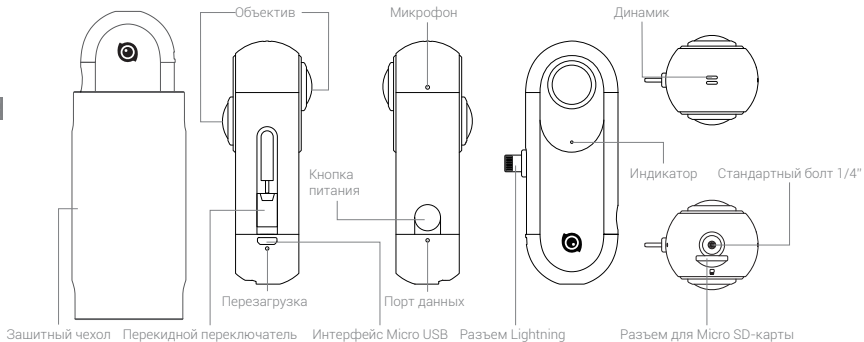
1. Para obtener más información, descargue el manual del usuario Insta360 ONE.

https://www.insta360.com/r/insta360one_pub_en

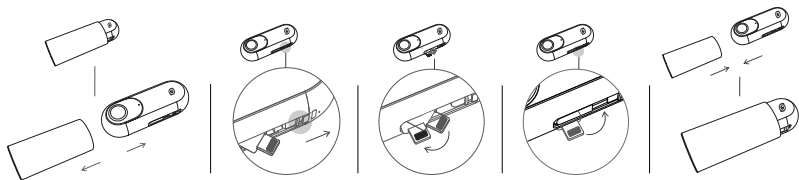
* Este contenido está sujeto a cambios sin previo aviso

Обзор

RU



Использование В Первый Раз



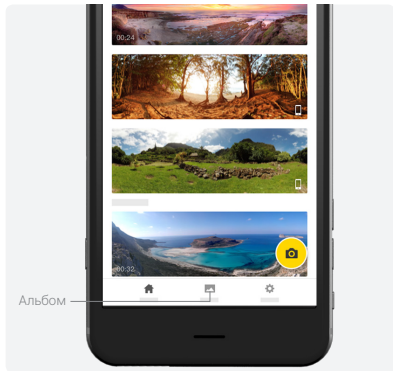
- 01** Перед использованием камеры, заберите защитный чехол сначала. Включите переключатель, коннектор Lightning автоматически появится. Установите коннектор Lightning в положение, показанном на диаграмме выше. После использования, нажимать коннектор Lightning в камеру в соответствии с картинкой, положите линзу в защитном чехоле.



- 02** Когда iPhone/iPad впервые обнаружит устройство, на экране появится всплывающее уведомление об установке приложения. Другие два варианта установки: сканировать вышеуказанный QR-код или посещать https://www.insta360.com/r/download_insta360one_ios.



- 03** После успешного подключения выполняйте съемку фото или видео нажатием на кнопку затвора в интерфейсе фотовидеосъемки.



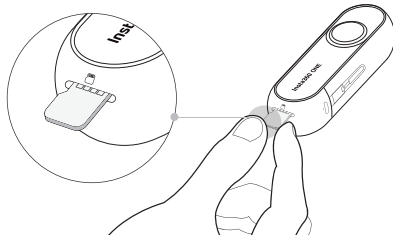
04 Нажмите на альбом для предварительного просмотра.



05 Нажмите поделиться, чтобы поделиться изображением в социальных сетях.


Хранения

1. При использовании с iPhone (без установленной SD карты Micro), изображения/видео сохраняются в устройствах. При установленной SD карты Micro, изображения/видео сохраняются по умолчанию в SD карты Micro. Вы можете передавать изображения/видео на компьютер через iTunes или SD карты Micro.
2. Поддержка SD карты Micro с UHS-I и форматом exFAT (FAT64). Что касается памяти, максимально поддерживает до 128GB.
3. При длительной записи видео автоматически сохраняется в нескольких отдельных файлах.



Блутус

После установки SD карты Micro, камера может быть дистанционно управляема Insta360 ONE app и сниматься.

1. Пожалуйста, сначала посещать https://www.insta360.com/r/download_insta360one_ios и загружать Insta360 ONE app.
2. Когда камера включена, блутус включен по умолчанию.
3. Откройте app, нажмите  на странице съемки в app, чтобы подключить камеру через блутус.
4. Можете дистанционно снимать фотографии/видео в эффективном рабочем расстоянии с помощью app.
5. После съемки подключить камеру к iPhone/iPad для просмотра.

* Рекомендации:

При работе на открытом пространстве, рекомендуемое расстояние дистанционного управления не больше 3м, максимальное расстояние не больше 10м.

Независимый Режим

После установки SD карты Micro можно использовать камеру для фото- и видеосъемки автономно.



1. Нажмите кнопку питания, чтобы включить камеру.
2. Чтобы сделать снимок, в режиме ожидания нажмите на кнопку включения, после чего зеленый индикатор один раз мигнет.
3. Чтобы снять видео, в режиме ожидания дважды нажмите на кнопку включения. В процессе видеосъемки будет мигать зеленый индикатор. Чтобы остановить видеосъемку, нужно еще раз нажать на кнопку включения.
4. В режиме ожидания, нажмите кнопку питания на три раза включить Время пули для видеосъемки. В процессе видеосъемки будет мигать зеленый индикатор. Чтобы остановить видеосъемку, нужно еще раз нажать на кнопку включения.
5. Подключите камеру к iPhone, вы можете установить режим трехкратного шелчка по умолчанию на временной интервал или таймер на странице настроек app. После успешного настроек, вы можете установить длительность таймера или съемки или таймер на странице настроек app.
6. После завершения съемки, изображения/видео будут сохранены в памяти SD карты Micro. Вы можете подключить камеру к iPhone/iPad для обзора.

*** Рекомендации:**

Когда используете камеру отдельно, защитный чехол может быть использован в качестве штатива или ручки.

Дополнительной Информации

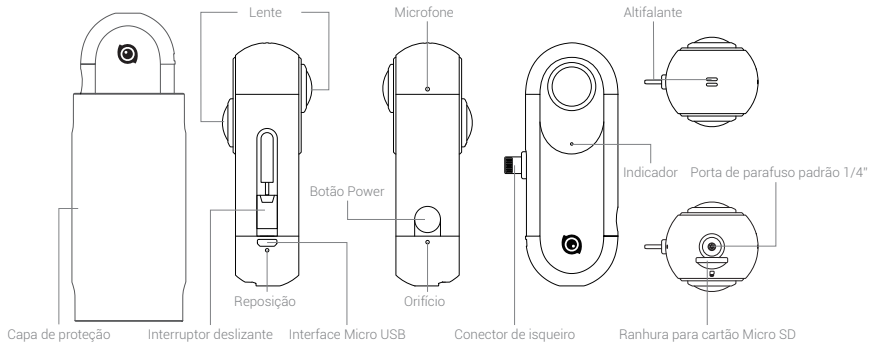
1. Для получения дополнительной информации, загрузите руководство пользователя Insta360 ONE, пожалуйста.

https://www.insta360.com/r/insta360one_pub_en

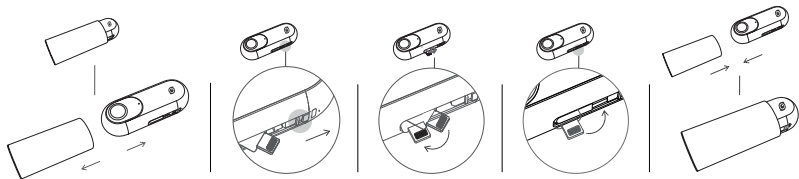
RU

* Это содержание может быть изменено без предварительного уведомления

Descrição Geral



Primeiro uso com iPhone/iPad



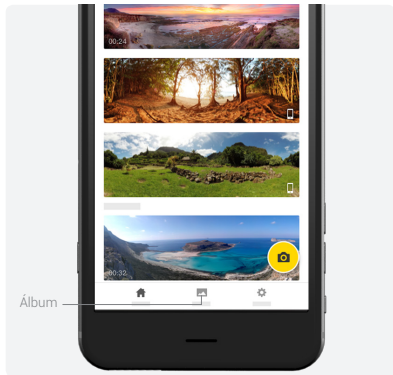
- 01** Antes de usar a câmera, remova primeiro a caixa de proteção. Empurre o interruptor deslizante, o conector de Lightning vai aparecer automaticamente. Configure o conector de Lightning à posição mostrada no diagrama acima. Por favor, pressione o conector Lightning de volta para a câmera e proteja a lente com a capa de protecção após o uso.



- 02** Quando o iPhone/iPad primeiro detetar o dispositivo, uma notificação de instalação da aplicação irá aparecer. Outras duas opções são digitalizar o código QR para instalar e visitar https://www.insta360.com/r/download_insta360one_ios para baixar.



- 03** Quando ligado com sucesso, clique no botão disparador na interface de filmagem para tirar uma foto.



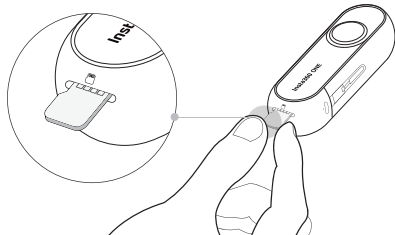
04 Clique em álbum para visualizar.



05 Clique em partilhar para partilhar a imagem nas redes sociais.


Armazenamento

1. Quando usado com o iPhone/iPad (sem o cartão Micro SD instalado), as imagens/vídeos são armazenados nos dispositivos. Com o cartão Micro SD instalado, as imagens/vídeos são armazenados no cartão por padrão. Você pode transferir as imagens/vídeos para o computador através do iTunes ou do cartão Micro SD.
2. Suporte o cartão Micro SD com o UHS-I e formato exFAT (FAT64). Quanto à memória, podem suportar até 128GB.
3. Para uma gravação de longa duração, um vídeo será armazenado automaticamente em arquivos múltiplos separados.



Bluetooth

Com o cartão Micro SD instalado, a câmera pode ser usada para tirar fotos/vídeos remotamente pelo aplicativo Insta360 ONE.

1. Primeiramente por favor vá para https://www.insta360.com/r/download_insta360one_ios para baixar o aplicativo Insta360 ONE.
2. Quando a câmera estiver ligada, Bluetooth está habilitado por predefinição.
3. Abra o aplicativo, clique  na página de filmagem no aplicativo para conectar a câmera via Bluetooth.
4. Você pode usar o aplicativo para tirar fotos ou vídeos na distância operacional efetiva.
5. Após a filmagem, conecte a câmera ao iPhone/iPad para revisão.

* Dicas:

Ao operar em um espaço aberto, a faixa de controle remoto recomendada está dentro de 3 metros, com um alcance máximo de 10 metros.

Modo Independente

Com o cartão Micro SD instalado, a câmara pode ser utilizada independentemente para tirar fotos e vídeos.



1. Pressione o botão de alimentação para ligar a câmera.
2. No modo de espera, clique no botão de energia para tirar uma foto e a luz verde pisca uma vez.
3. No modo de espera, clique duas vezes no botão de energia para gravar um vídeo. A luz verde continua a piscar durante a gravação de vídeo e pode parar ao clicar novamente no botão de energia.
4. No modo de espera, pressione o botão de alimentação três vezes para habilitar tempo de bala para gravação do vídeo. A luz verde continua a piscar durante a gravação de vídeo, e pode parar ao clicar novamente no botão de energia.
5. Conecte a câmera ao iPhone, você pode modificar o modo de clique triplo padrão a lapso de tempo ou temporizador na página de configuração no aplicativo. Quando configurado com sucesso, você pode modificar o lapso de tempo ou temporizador na página de configuração no aplicativo.
6. Depois de terminar de filmar/tirar fotos, elas serão armazenadas no cartão Micro SD. Você pode conectar a câmera aos seus dispositivos para revisão.

*** Dicas:**

Quando a câmera for usada independentemente, a caixa de proteção pode ser usada como tripé ou haste de mão.

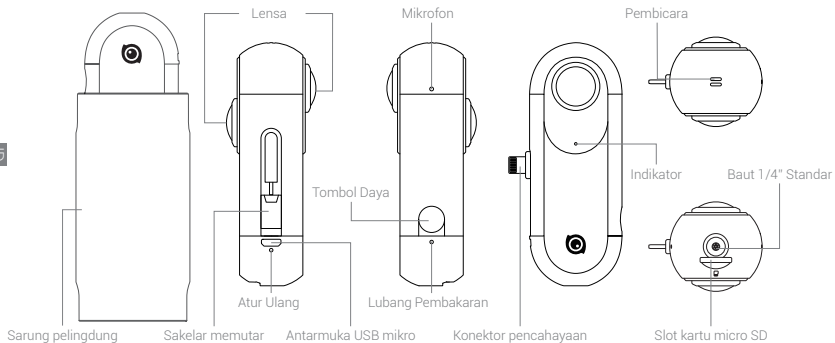
Mais Informações

1. Para obter mais informações, por favor baixe o Manual do Usuário do Insta360 ONE.

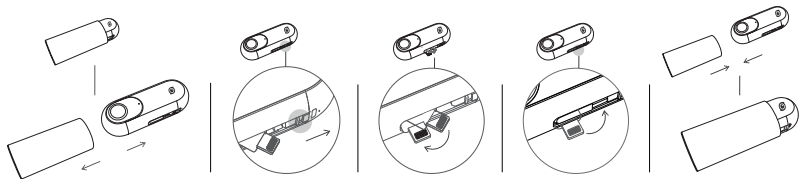
https://www.insta360.com/r/insta360one_pub_en

* Este conteúdo está sujeito a alterações sem aviso prévio

Ikhtisar



Pemakaian Pertama



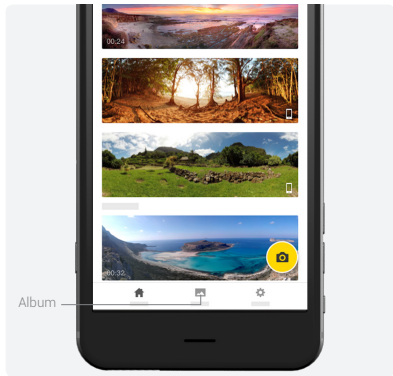
- 01** Sebelum memakai produk, silakan ambil camera dari sarung pelindung camera dulu. Memdorong sakelar memutar, mesin terikat Lighting akan meloncat dengan otomatis. Memutar mesin terikat Lighting ke tempat yang ditunjukkan di gambaran. Setelah selesai pemakaian, silakan masukkan mesin terikat Lighting ke camera menurut gambaran, dan masukkan lensa kamera ke sarung pelindung.



- 02** Saat iPhone/iPad pertama kali mendeteksi perangkat, pemberitahuan pemasangan Aplikasi akan menyembul. Selain itu, Anda juga bisa scanning QR code atau masuk https://www.insta360.com/r/download_insta360one_ios untuk pasang.



- 03** Saat berhasil tersambung, klik tombol rana pada antarmuka pemotretan untuk mengambil foto atau video.



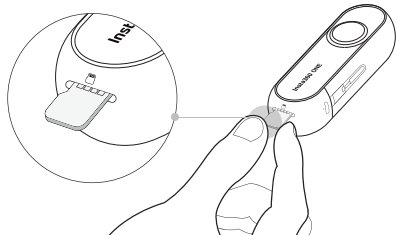
04 Klik album untuk melakukan pratinjau.



05 Klik bagikan untuk berbagi gambar ke platform media sosial.


Penyimpanan

1. Kalau kartu SD belum dimasukkan ke camera, foto-foto atau video-video akan disimpan dengan otomatis di iPhone/ iPad. Kalau Kartu SD sudah dimasukkan ke camera, foto-foto atau video-video akan disimpan dengan otomatis di Kartu SD. Anda bisa lewat iTunes atau Micro kartu SD untuk ambil foto atau video ke komputer.
2. Produk ini Mendukung kartu Micro SD dengan UHS-I dan format exFAT (FAT64). Sedangkan untuk memori. Mendukung maksimumnya 128GB dengan Micro kartu SD.
3. Untuk rekaman lama, video akan disimpan di beberapa file dengan otomatis.



Difotokan Dengan Bluetooth

Waktu kartu SD dimasukkan ke camera, Anda bisa lewat Insta 360 ONE app untuk kontrol camera dengan jarak jauh.

1. Silakan masuk https://www.insta360.com/r/download_insta360one_ios untuk download Insta360 ONE app.
2. Waktu kamera menyala, Bluetooth diaktifkan secara default.
3. Buka app, klik  halaman pemotretan di app untuk menghubungkan kamera via Bluetooth.
4. Anda bisa buka app camera untuk berfoto atau bervideo dalam jangkauan berfungsi.
5. Silakan menghubungkan camera ke iPhone/iPad untuk lihat setelah berfoto.

* Tips:

Waktu di lingkungan yang terbuka luas, jarak pemakaian jarak jauh Bluetooth berfungsi diusulkan dalam 3 meter, jarak paling jauh adalah 10 meter.

Pemakaian Sendiri

Waktu kartu SD dimasukkan ke camera, kamera akan digunakan secara independen untuk mengambil foto dan video.



1. Menekan pasak sumber tenaga listrik camera dan membuka camera.
2. Pada keadaan standby, klik tombol daya untuk mengambil foto, dan lampu hijau akan berkedip sekali lagi.
3. Pada keadaan standby, klik dua kali pada tombol daya untuk merekam video. Lampu hijau terus berkedip selama perekaman video, dan Anda dapat berhenti merekam dengan cara mengeklik tombol daya lagi.
4. Pada keadaan standby, klik tiga kali pada tombol daya untuk mengaktifkan mode waktu peluru untuk perekaman video. Lampu hijau terus berkedip selama perekaman video, dan Anda dapat berhenti merekam dengan cara mengeklik tombol daya lagi.
5. Hubungkan kamera ke iPhone, Anda dapat mengatur mode default tiga-klik ke Time-lapse atau penghitung waktu di aplikasi. Setelah berhasil ditetapkan, Anda bisa mendirikan pengaturan Time-lapse atau pengaturan timer di aplikasi.
6. Setelah selesai berfoto, isinya akan disimpan di Micro Kartu SD. Silakan hubungi iPhone/iPad untuk menonton isi-isi yang berfoto atau bervideo.

*** Tip:**

Sarung pelindung bisa sebagai tripod atau handle waktu camera dipakai sendiri.

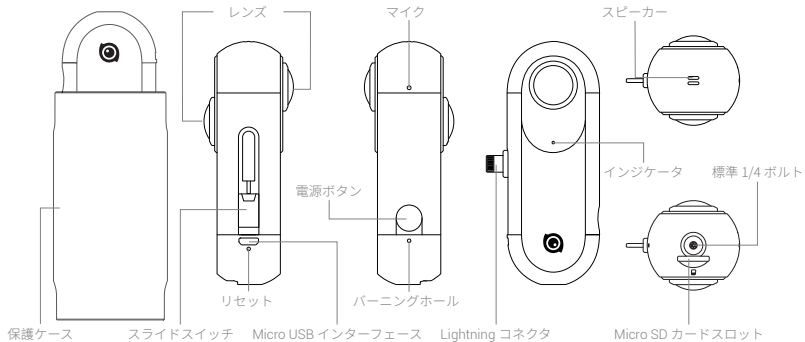
Mengetahui Informasi

1. Kalau Anda perlu mengetahui informasi rinci produk, silakan download buku pedoman pemakai Insta360 ONE.

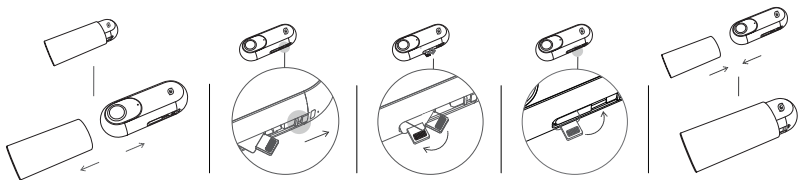
https://www.insta360.com/r/insta360one_pub_en

* Kalau isi ini ada perubahan, maafkan kami tidak memberi tahu lagi

概要



最初に使用



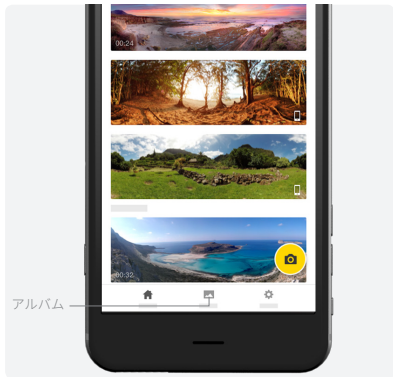
- 01** ご使用になる前に、保護ケースからカメラを取り出してください。スライドスイッチを押したら、ライトニングコネクタは自動的にポップアップします。ライトニングコネクタを図面が示す位置に移動させてください。使用完了後、ライトニングコネクタを図面通りにカメラに取り付けて、レンズを保護ケースに収納してください。



- 02 まず、iPhone/iPad がデバイスを検出すると、アプリインストール通知が表示されます。また、上部の QR コードをスキャンし https://www.insta360.com/r/download_insta360one_ios に登録し、インストールしてください。



- 03 接続に成功したら、撮影インターフェースのシャッターボタンをクリックして、写真または動画を撮影します。



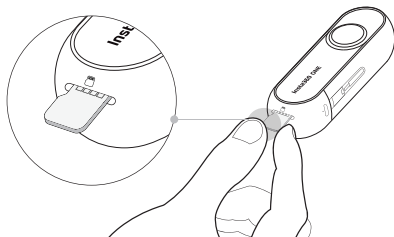
04 プレビューするには、アルバムをクリックします。



05 共有をクリックすると、画像をソーシャルメディアプラットフォームで共有できます。


ストレージ

1. カメラに Micro SD カードを挿入しない場合、写真や動画などは iPhone/iPad に保存されます。カメラに Micro SD カードを挿入する場合、写真や動画などは Micro SD カードに保存されます。iTunes 或は Micro SD カードにより写真と動画をコンピューターに移すことができます。
2. 本製品は UHS-I と exFAT (FAT64) フォーマットの両方をサポートする Micro SD カード。最大までは 128GB の Micro SD カードをサポートできます。
3. 長いビデオ録画のために、動画は自動的にいくつかのファイルに保存されることになります。



ブルートゥース

SD カードを挿入する場合、Insta360 ONE app を通じて遠距離撮影することができます。

1. まずは https://www.insta360.com/r/download_insta360one_ios に登録し Insta360 ONE app をダウンロードしてください。
2. カメラの電源が入っているときは、ブルートゥースがデフォルトで開きます。
3. カメラの app を開いて、アプリケーションの撮影ページで  をクリックして、ブルートゥースを介してカメラを接続します。
4. カメラの app を開いて、ブルートゥースの有効範囲にて遠距離撮影 / 録画してください。
5. 撮影完成後、カメラを iPhone/iPad に接続してご確認ください。

* ヒント:

広いスペースの中で、なるべく 3 メートル以内の範囲でブルートゥースの遠距離操作を行ってください。10 メートルを超える場合、遠距離操作は無効になります。

独立使用

Micro SD カードがインストールされていれば、カメラを単体で使用して写真やビデオを撮影することができます。



1. 電源ボタンを押して、カメラを開きます。
2. 待機状態では、写真を撮影するには電源ボタンをクリックします。緑のライトが1回点滅します。
3. 待機状態では、ビデオを撮影するには電源ボタンをダブルクリックします。ビデオの撮影中は緑のライトが点滅を続けます。電源ボタンをもう一度クリックするとライトの点滅を止めることができます。
4. 待機状態では、電源ボタンを3回クリックする起動プレットタイムのビデオ録画状態。ビデオの撮影中は緑のライトが点滅を続けます。電源ボタンをもう一度クリックするとライトの点滅を止めることができます。
5. カメラを携帯に接続し、アプリの設定画面でイントリプルクリックの開始モードを押して、低速度撮影に切り替えたり、タイマーしたりします。設定成功した後、アプリの設定画面でインタイマー機能の設定或低速度撮影の設定することができます。
6. 撮影完了後、写真や動画などは Micro SD カードに保存されます。iPhone/iPad に接続してご確認ください。

*** ヒント:**

カメラを独立使用する場合、保護ケースを立脚或はハンドルとして使うことができます。

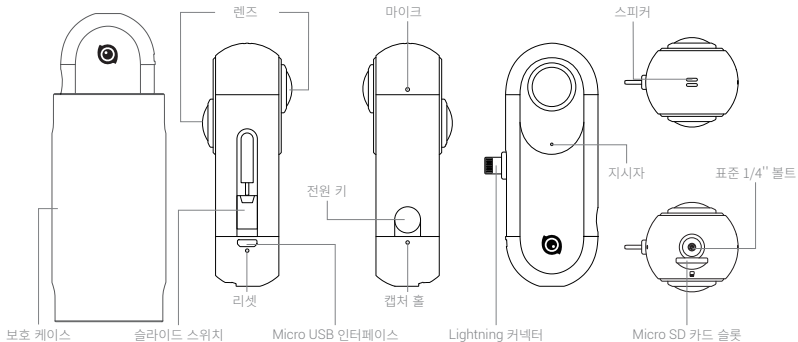
詳しい情報

1. 製品の詳しい情報については、Insta360 ONE ユーザーマニュアルをダウンロードしご確認ください。

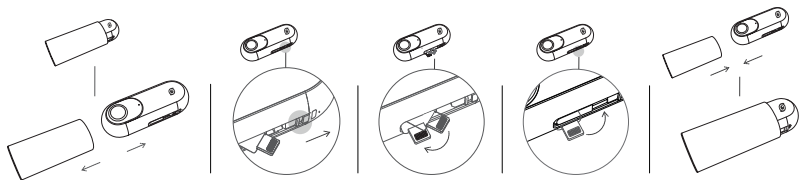
https://www.insta360.com/r/insta360one_pub_en

* 当該内容が更新する場合、お知らせしかねますのでご了承ください

개요



아이폰 / 아이패드와 함께 사용



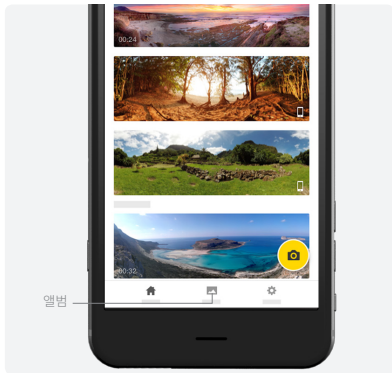
- 01** 카메라를 사용하기 전에 먼저 보호 케이스를 제거하십시오. 스위치를 토글하면 Lightning 커넥터가 자동으로 팝업됩니다. Lightning 커넥터를 그림에 표시된 위치로 설정하십시오. 사용후, 카메라에 Lightning 커넥터를 눌러 렌즈를 보호 케이스로 보호하십시오.



- 02 아이폰 / 아이 패드가 처음 장치를 감지하면 앱 설치 알림이 표시됩니다 . 또한 사이트를 방문하거나 QR 코드를 스캔하거나 설치할수있습니다 .https://www.insta360.com/r/download_insta360one_ios.



- 03 연결이 되면 촬영 인터페이스에서 셔터 버튼을 눌러 사진이나 비디오를 촬영하세요 .



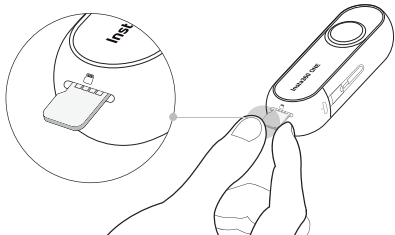
04 미리 보려면 앨범을 클릭하세요.



05 이미지를 소셜 미디어에 공유하려면 공유를 클릭하세요.


저장

1. 마이크로 SD 카드가 설치되지 않은 상태, 이미지 / 비디오를 아이폰 / 아이 패드에 저장됩니다. 마이크로 SD 카드를 설치하면, 이미지 / 비디오는 자동적으로 카드에 저장됩니다. iTunes 또는 마이크로 SD 카드를 통해 컴퓨터로 이미지 / 비디오를 전송할 수 있습니다.
2. UHS-I 및 exFAT (FAT64) 형식으로 마이크로 SD 카드를 지원하십시오. 최대 128GB 마이크로 SD 카드를 지원 합니다.
3. 장시간 비디오를 찍으면 비디오가 자동으로 여러 별도의 파일에 저장됩니다.



블루투스

마이크로 SD 카드가 설치된 상태에서 , 카메라는 Insta360 ONE app 을 통해 원격으로 촬영할 수 있습니다 .

1. App 을 다운로드하려면이 사이트를 방문하십시오 . https://www.insta360.com/r/download_insta360one_ios.
2. 카메라가 켜지면 블루투스 가 기본적으로 열립니다 .
3. App 의 열고 . 앱의 촬영 페이지에서  의 클릭하여 블루투스를 통해 카메라를 연결합니다 .
4. 블루투스 범위에 app 을 통해 카메라 / 비디오 촬영할 수 있습니다 .
5. 촬영 후 카메라를 아이폰 / 아이 패드에 연결하여 검토할 수 있습니다 .

* 팁 :

개방 된 공간에서 작동 할 때 권장되는 범위는 3 미터 이내이며 최대 범위는 10 미터입니다 .

독립 모드

마이크로 SD 카드가 설치된 상태에서, 우에는 카메라를 휴대폰에 연결하지 않고 사진 또는 비디오를 촬영할 수 있습니다.



1. 전원 버튼을 눌러 카메라를 켭니다 .
2. 대기 모드에서 전원 버튼을 클릭하면 사진이 찍힙니다 . 이때 녹색 표시등이 한 번 깜박입니다 .
3. 대기 모드에서 전원 버튼을 두 번 클릭하면 비디오를 촬영할 수 있습니다 . 비디오 촬영 중에는 표시등이 녹색으로 깜박이며 전원 버튼을 다시 클릭하면 촬영이 중단됩니다 .
4. 대기 모드에서 전원 버튼을 세 번 클릭하여 찍으면 총알 시간 비디오 녹화 . 비디오 촬영 중에는 표시등이 녹색으로 깜박이며 . 전원 버튼을 다시 클릭하면 촬영이 중단됩니다 .
5. iPhone 에 카메라를 연결하면 앱에서 타이머 또는 저속 촬영 트리플 클릭 기본 모드를 설정할 수 있습니다 . 설정이 완료되면 앱에서 시간 타이머 또는 저속 촬영 기능을 구성 할 수 있습니다 .
6. 일단 비디오 촬영 / 사진 촬영을 마치면 마이크로 SD 카드에 저장됩니다 . 카메라를 장치에 연결하여 검토 할 수 있습니다 .

*** 팁 :**

카메라를 독립적으로 사용할 경우 보호 케이스는 삼각대 또는 손잡이로 사용할 수 있습니다 .

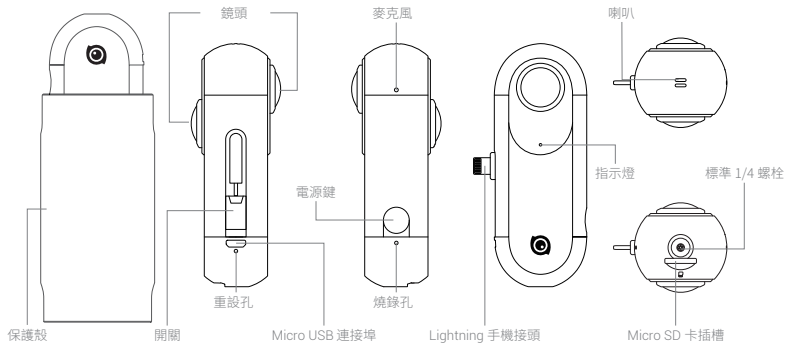
세한 내용은

1. 자세한 내용은 Insta360 ONE 사용자 설명서를 다운로드하십시오 .

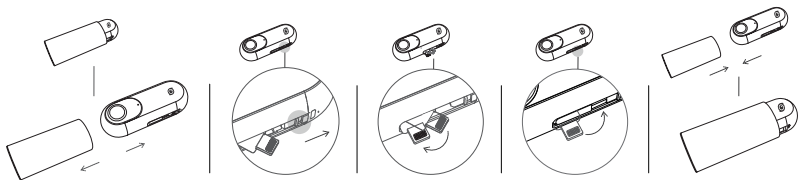
https://www.insta360.com/r/insta360one_pub_en

* 이 내용은 사전 예고없이 변경 될 수 있습니다

概覽



與 iPhone/iPad 配合使用



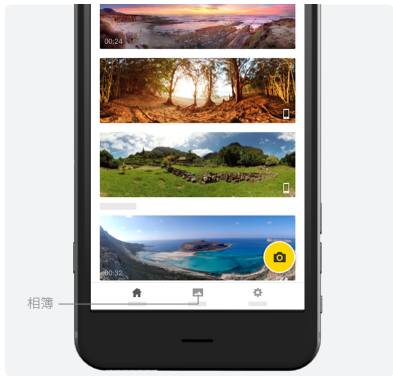
- 01** 在使用相機之前，請首先取下保護殼。滑動開關，Lightning 接頭會自動彈出。使用完成後，請將 Lightning 接頭如圖按入機身，並將相機鏡頭端收入保護殼。



- 02 當 iPhone/iPad 初次偵測到裝置時，會彈出應用程式安裝通知。或掃描下方的 QR 碼或造訪 <http://www.insta360.com/api/purl/air> 下載並安裝應用程式。



- 03 連接成功後，按一下拍照介面上的快門按鈕即可拍照或錄影。



相簿

04 按一下相簿以預覽。

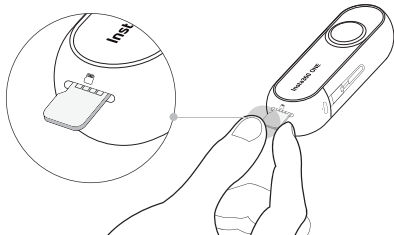


分享

05 按一下分享，將拍攝內容分享至社交媒體平台。

儲存

1. 當沒有安裝 Micro SD 卡與 iPhone/iPad 一起使用時，相片 / 影片存放在 iPhone/iPad 中。如使用 Micro SD 卡時，拍攝內容相片 / 影片默許將存放在 Micro SD 卡中。您可以透過 iTunes 或 Micro SD 卡將相片 / 影片存放到電腦。
2. 本產品支援 UHS-I 及 exFAT (FAT64) 格式的 Micro SD 卡。Micro SD 卡最大容量可達 128GB。
3. 若要進行長時間錄影，所錄製的影片將會分段儲存。



藍芽使用

使用 Micro SD 卡時，相機可以通過 Insta360 ONE 應用程式遠程拍攝相片 / 影片。

1. 請造訪 https://www.insta360.com/r/download_insta360one_ios 下載並安裝應用程式。
2. 當相機打開時，相機藍芽將會自動開啟。
3. 打開相機應用程式，按一下拍照介面上的  即可通過藍芽連接相機。
4. 在藍芽有效範圍內，可通過應用程式進行遠程拍照 / 錄影。
5. 拍攝完成後，請將相機連接到 iPhone/iPad 進行查看。

* 注意事項：

在空曠空間使用時，適當的遙控距離在 3 公尺以內，最大距離為 10 公尺。

獨立使用

插入 Micro SD 卡後，相機可單獨用於拍照和錄影。



1. 按電源鍵開啟相機。
2. 在待機狀態下，按一下電源鍵啟動拍照，綠色指示燈會閃爍 1 次，拍照完成。
3. 在待機狀態下，連按兩下電源鍵啟動錄影。錄影期間會持續閃爍綠燈，再次按下電源鍵即可停止錄影。
4. 在待機狀態下，連按三下電源鍵啟動子彈時間錄影。錄影期間會持續閃爍綠燈，再次按下電源鍵即可停止錄影。
5. 將相機與手機連接，可以在 app 設定頁面將連按三下電源鍵預設狀態設定成延時攝影、定時拍照。設定完成後，可同時設定延時攝影錄像總時長、定時拍照倒數計時時間等具體參數。
6. 拍攝結束後，內容將儲存在 Micro SD 卡中。請連接 iPhone/iPad 查看拍攝內容。

*** 注意事項：**

相機單獨使用時，相機保護殼可做腳架或自拍棒使用。

了解更多

1. 更多產品資訊，請下載 Insta360 ONE 使用者手冊。

https://www.insta360.com/r/insta360one_pub_en

* 本內容若有更新，恕不另行通知

CE FCC K CCAI17LP1490T8 R 201-170799



MSIP-CMM-LF8-CINONECA
FCC ID: 2AFSH-CINONEC-A

产品合格证 已检验

Shenzhen Arashi Vision Company Limited

TEL: (+86) 400-833-4360

EMAIL: service@insta360.com

WEB: www.insta360.com

ADD: 6/F, Building A, Logan Century Center,
23 Haixiu Road, Bao'an District, Shenzhen, China



IO-QSG-DZ.1